



**МИНИСТЕРСТВО ОБРАЗОВАНИЯ
ОРЕНБУРГСКОЙ ОБЛАСТИ**

П Р И К А З

01.02.2023 № 01-21/135

г. Оренбург

Об утверждении типового проекта
дизайна и зонирования помещений
центра «Точка роста» в 2023 году

В целях исполнения Комплекса мер («дорожной карты») по созданию и функционированию в общеобразовательных организациях, расположенных в сельской местности и малых городах, центров образования естественно-научной и технологической направленностей «Точка роста» 2023 года, утвержденного приказом министерства образования Оренбургской области от 25.11.2022 № 01-21/1734 «О создании и функционировании центров образования естественно-научной и технологической направленностей «Точка роста» в Оренбургской области в 2023 году», на основании письма Федерального государственного автономного учреждения «Центр просветительских инициатив Министерства просвещения Российской Федерации» от 01.02.2023 № 100/0102-04, в рамках реализации мероприятия «Сформирован типовой проект дизайна и зонирования помещений Центра «Точка роста» дорожной карты «Создание и функционирование центров образования естественно-научной и технологической направленностей «Точка роста»

п р и к а з ы в а ю :

1. Утвердить типовой проект дизайна и зонирования помещений центра «Точка роста» в 2023 году в Оренбургской области согласно приложению к настоящему приказу.
2. Контроль за исполнением настоящего приказа оставляю за собой.

Министр

А.А.Пахомов

**ТОЧКА
РОСТА**



**Типовой проект дизайна и зонирования
помещений центров образования естественно-
научной и технологической направленностей
«Точка роста» в 2023 году
(Оренбургская область)**



Центр образования естественно-научной и технологической направленностей «Точка роста» - многофункциональное образовательное пространство, максимально эффективно задействующее помещения школы для реализации программ общего и дополнительного образования; охватывает предметы: физику, химию, биологию, технологию, информатику, математику. Предлагаются наиболее оптимальные примеры организации лабораторий на базе уже существующих учебных кабинетов. Все примеры носят рекомендательный характер.

Каждый центр «Точка роста» уникальный и должен быть организован с соблюдением идеологии проекта в зависимости от условий и специфики образовательной деятельности.

ОСНОВНОЙ СЦЕНАРИЙ РАЗМЕЩЕНИЯ ЦЕНТРА В УЖЕ СЛОЖИВШЕЙСЯ ИНФРАСТРУКТУРЕ ШКОЛЫ

Пространство	Место размещения
Химическая и биологическая лаборатории	На базе уже существующего кабинета химии/биологии (в небольших школах часто эти предметы изучаются в одном кабинете)
Физическая лаборатория	На базе уже существующего кабинета физики
Технологическая лаборатория	На базе уже существующих кабинетов технологии или информатики
Дополнительные помещения	На базе уже существующих рекреаций, библиотеки, актового зала



ОБЩИЕ ПРИНЦИПЫ ЗОНИРОВАНИЯ

1. Мультифункциональность. Мультифункциональность пространства подразумевает организацию образовательных пространств с возможностью проведения в них занятий по разным дисциплинам и в разных форматах.

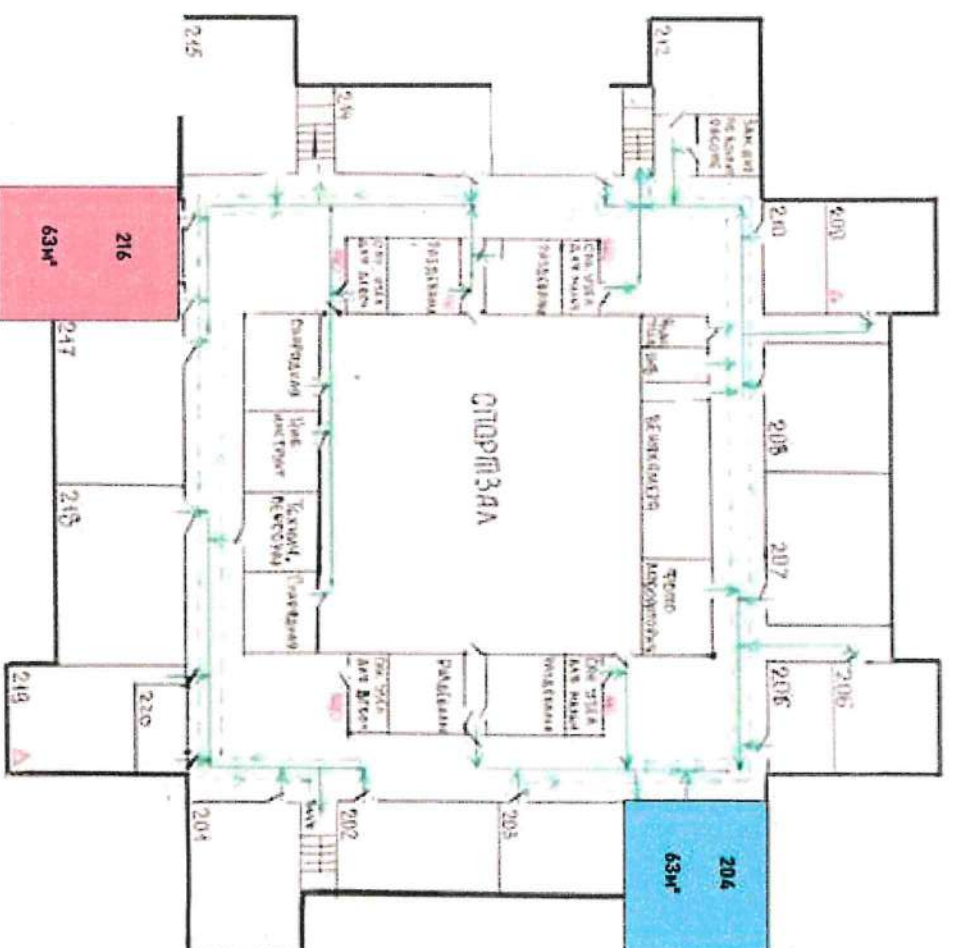
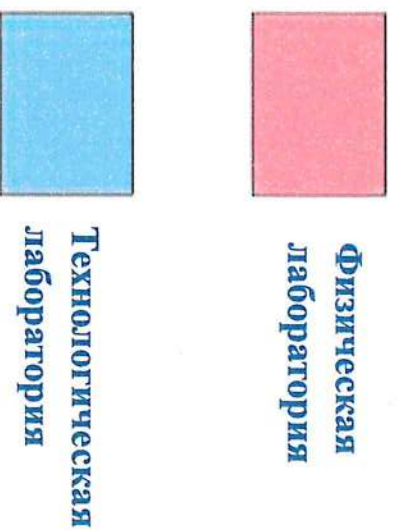
2. Практические зоны. На базе помещений должно быть полноценное оснащение (лабораторные столы и пр.) для практических работ.

3. Стена как зона для коммуникации. Маркерные, грифельные, фетровые или пробковые поверхности на стенах создают коммуникационные зоны, где можно прикрепить свои рисунки, зарисовать идеи, написать сообщения или объявления.

4. Зоны отдыха. Зоны отдыха – необходимый элемент современной образовательной среды. Они могут быть в учебных помещениях, рекреациях.



ПРИМЕРЫ ЗОНИРОВАНИЯ

Вариант 1 2 этаж



ПРИМЕРЫ ЗОНИРОВАНИЯ

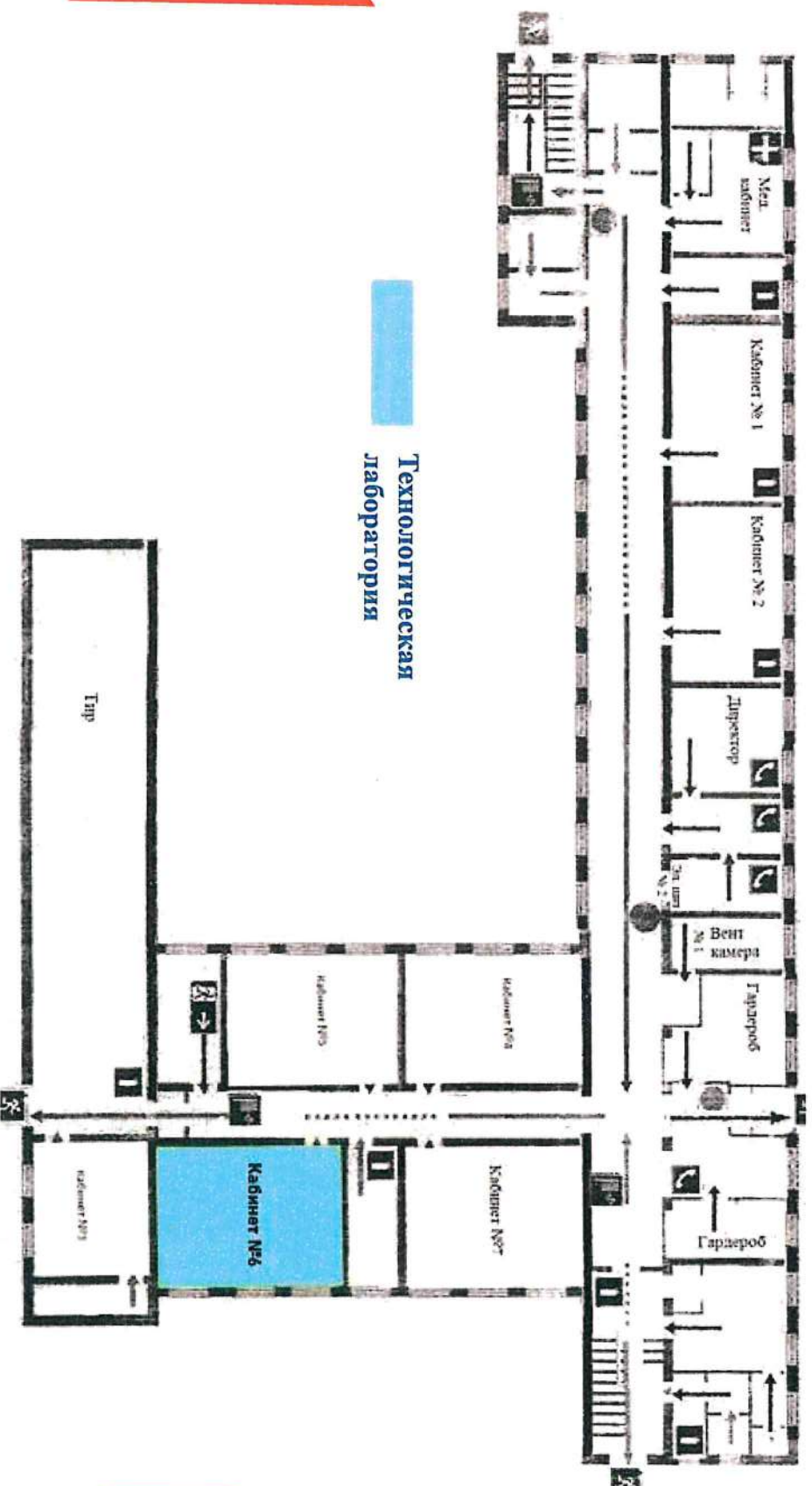
Вариант 1 3 этаж

-  Химическая лаборатория
-  Биологическая лаборатория

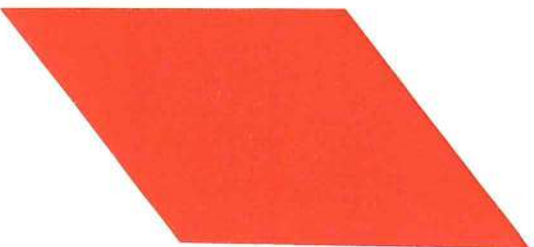


ПРИМЕРЫ ЗОНИРОВАНИЯ

Вариант 2 1 этаж

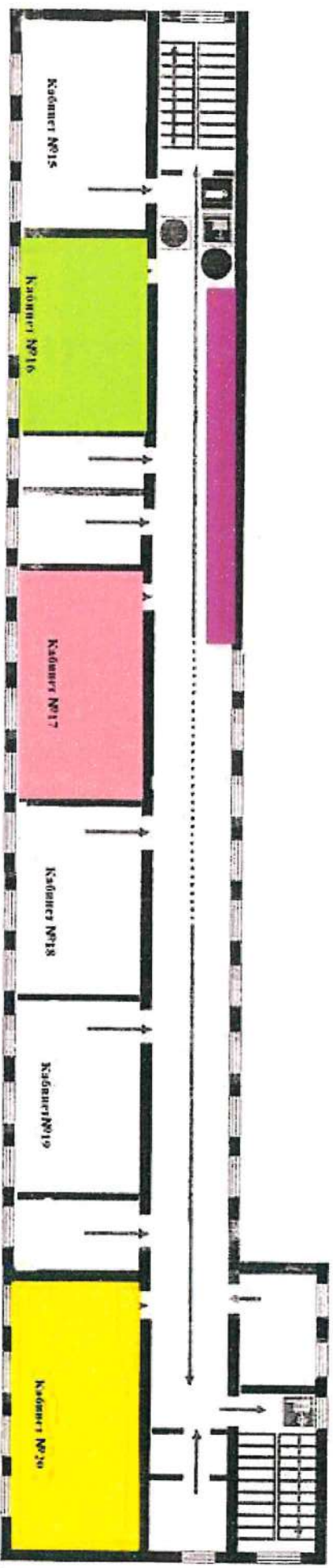


Технологическая лаборатория



ПРИМЕРЫ ЗОНИРОВАНИЯ

Вариант 2 2 этаж



**Дополнительные
помещения**



**Физическая
лаборатория**



**Биологическая
лаборатория**



**Химическая
лаборатория**



ПРИМЕРЫ ЗОНИРОВАНИЯ

Вариант 3



Физическая лаборатория

Химическая и биологическая лаборатория

Технологическая лаборатория

Дополнительные помещения

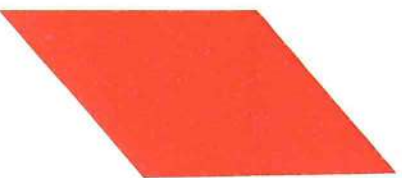
ТИПОВОЙ ПРОЕКТ ДИЗАЙНА

Внутри учебных помещений размещается один фирменный знак «Точка роста» и одна информационная табличка (со знаком национального проекта «Образование» и гербом Министерства просвещения РФ). Дополнительные помещения брендировать этими табличками нет необходимости.

В холле школы (или в одной из лабораторий) размещается брендированный информационный стенд, в ячейках которого будет размещаться оперативная информация о деятельности центра «Точка роста».

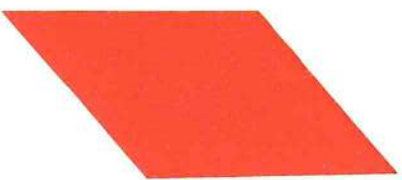
Дополнительно стена в лаборатории биологии брендировается стилеобразующим элементом Министерства просвещения РФ (Дерево с совой), который может размещаться на любой свободной стене.

Фирменный знак национального проекта «Образование» размещается на входной группе в образовательную организацию, в которой открывается центр «Точка роста»





Помещения центра «Точка роста» брендировуются фирменными стилями:



ТОЧКА

РОСТА

**ФИРМЕННЫЙ ЗНАК «ТОЧКА РОСТА»
И ТАБЛИЧКА МИНПРОСВЕЩЕНИЯ РФ**



ТОЧКА

РОСТА



**МИНИСТЕРСТВО
ПРОСВЕЩЕНИЯ
РОССИЙСКОЙ
ФЕДЕРАЦИИ**



Помещение оборудовано при поддержке Министерства
просвещения Российской Федерации в рамках реализации
национального проекта «Образование»

ПРИМЕРЫ ИНФОРМАЦИОННЫХ СТЕНДОВ ДЛЯ

РАЗМЕЩЕНИЯ В ХОЛЛЕ ИЛИ

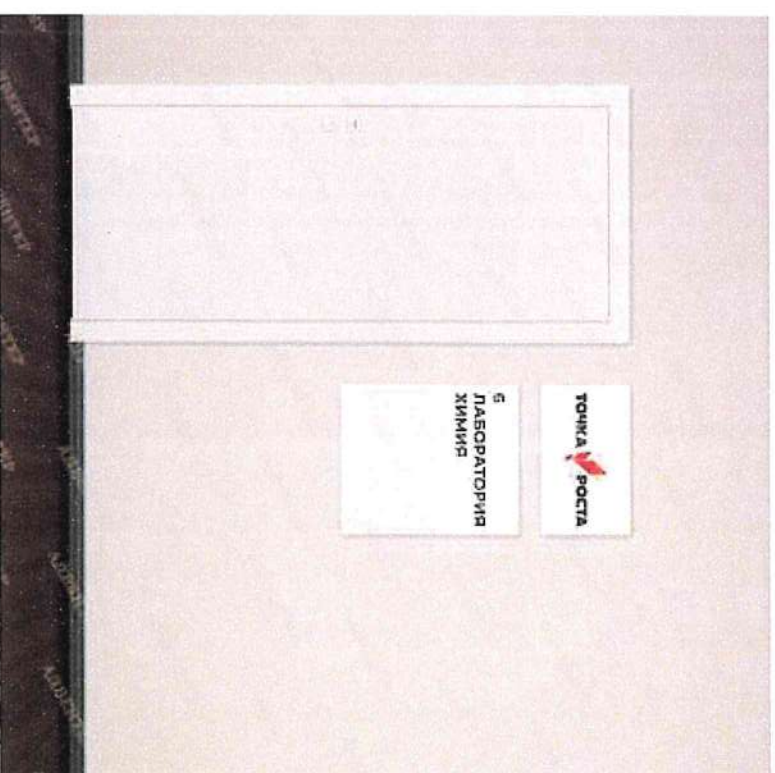
В ЛАБОРАТОРИЯХ



НАВИГАЦИОННАЯ ТАБЛИЧКА. ПРИМЕР РАЗМЕЩЕНИЯ

Перед входом в кабинет

Навигационная табличка около двери в каждый кабинет



Табличку следует размещать, аккуратно выровняв с основной навигацией или расположив симметрично её относительно входной двери.

Основная навигация (название или нумерация помещений) выполняется в одной стилистике с существующей школьной навигацией.

ГРАФИЧЕСКИЕ ЭЛЕМЕНТЫ

! Всегда используйте графические файлы из оригинальных макетов, не пытайтесь создавать их самостоятельно

Все фирменные элементы (логотипы, шрифты, фирменные узоры, таблички, инфостенд) размещены по ссылке:

https://yadi.sk/d/607_VU091tcIGg

Для реализации проекта дизайна и зонирования необходимо использовать только графические файлы из оригинальных макетов, в соответствии с руководством по проектированию и дизайну образовательного пространства, руководством по фирменному стилю.

**ПРИМЕР ОФОРМЛЕНИЯ.
ТЕХНОЛОГИЧЕСКАЯ ЛАБОРАТОРИЯ**



**ПРИМЕР ОФОРМЛЕНИЯ
ФИЗИЧЕСКАЯ ЛАБОРАТОРИЯ**



**ПРИМЕР ОФОРМЛЕНИЯ.
БИОЛОГИЧЕСКАЯ ЛАБОРАТОРИЯ**



**ПРИМЕР ОФОРМЛЕНИЯ
ХИМИЧЕСКАЯ ЛАБОРАТОРИЯ**

